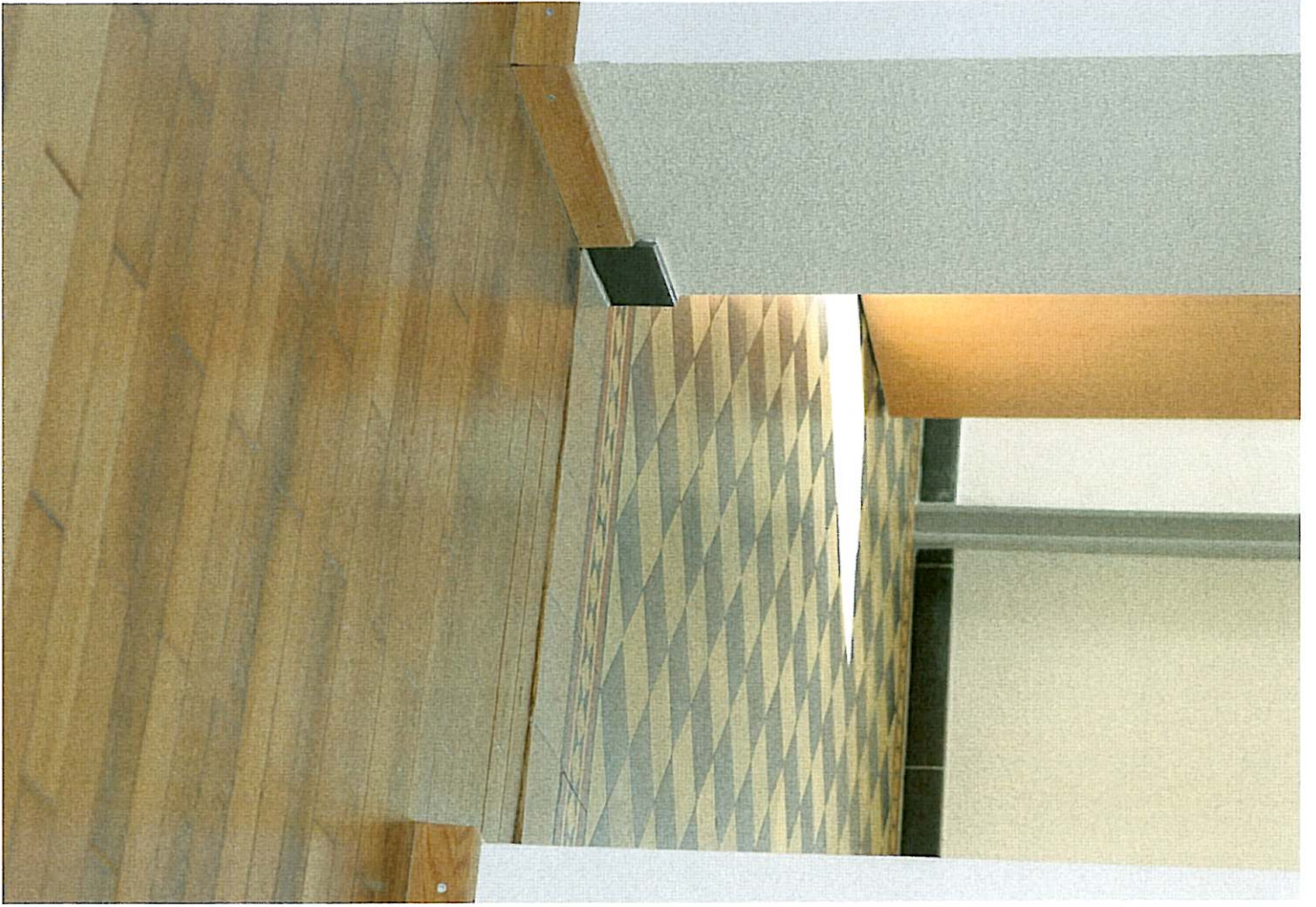




INAUGURATION DU PROJET « KRÄIZGAASS » À SCHUTTRANGE







Inauguration du projet « Kräizgaass » à Schuttrange

Le Fonds pour le développement du logement et de l'habitat procède aujourd'hui à l'inauguration de son complexe résidentiel « Kräizgaass » à Schuttrange. Les terrains et les bâtiments nécessaires à sa réalisation ont été cédés au Fonds par l'Administration communale de Schuttrange.

L'immeuble, érigé à l'angle des deux rues, à la place de deux anciennes bâtisses qui ont été démolies, propose 5 appartements réservés à la location et disposant de 1 à 3 chambres à coucher, de même qu'une surface commerciale prenant place au rez-de-chaussée, d'ores et déjà occupée par une pharmacie.

Quant aux maisons situées de part et d'autre de l'angle, elles ont bénéficié des travaux de rénovation et de transformation nécessaires à leur aménagement pour les besoins de familles nombreuses.

La déclivité naturelle du terrain facilite l'intégration d'un parking souterrain situé sous la cour intérieure de l'immeuble résidentiel. Celle-ci est aménagée en jardin, avec un espace de jeux pour les enfants.

Une seule chaufferie avec chaudière à condensation, placée au sous-sol de la nouvelle construction, alimente l'ensemble du projet. Un système de récupération des eaux pluviales a été prévu pour l'alimentation des WC et l'arrosage du jardin.

Le coût du projet s'élève à quelque 1.700.000,- € ht.

A noter que le projet « Kräizgaass », outre la création de nouveaux logements, est également l'occasion de procéder au réaménagement et à la sécurisation du carrefour très fréquenté de la rue Principale et de la rue de Neuhäusgen, moyennant la mise en retrait de l'élément d'angle.

Le projet est la réalisation de l'architecte Rob Becker de Luxembourg. Les autres hommes de l'art y ayant participé sont le bureau S&E Consult de Luxembourg pour le génie technique, le bureau Lux CEC S.A., Luxembourg, pour le génie civil, CSD S.A. de Windhof pour la coordination de sécurité et de santé et le bureau Socotec de Luxembourg en tant que contrôleur technique.

LISTE DES ENTREPRISES

Gros-œuvre / Démo & Terrassements / Aménagements extérieurs :	LUX-PARACHINI – Schuttrange
Electricité :	ELECTRO PINTO – Diekirch
Chaufferie / Sanitaire / Ventilation :	HAUSMAN – Diekirch
Etanchéité / Toiture verte :	ISOGREEN – Dudelange
Menuiseries intérieures & extérieures :	FABER & FILS – Mertert
Chapes :	BATI CHAPES SARL - Soleuvre
Carrelage :	MAROLDT – Luxembourg
Façade :	MIOTTO – Erpeldange
Linoléum :	BATIPLUS – Mamer
Peintures :	VÖLKER - Hesperange
Serrurerie :	AMDC – Contern
Plâtre :	PLACOSTYL - Pétange

BUREAUX D'ETUDES

Architecte :	BECKER ARCH. & URBANISME – Luxembourg
Ingénieur génie civil :	LUX C.E.C. – Luxembourg
Ingénieur génie technique :	S & E CONSULT – Luxembourg
Contrôle sécurité :	C.S.D. – Windhof
Contrôle technique :	SOCOTEC – Howald