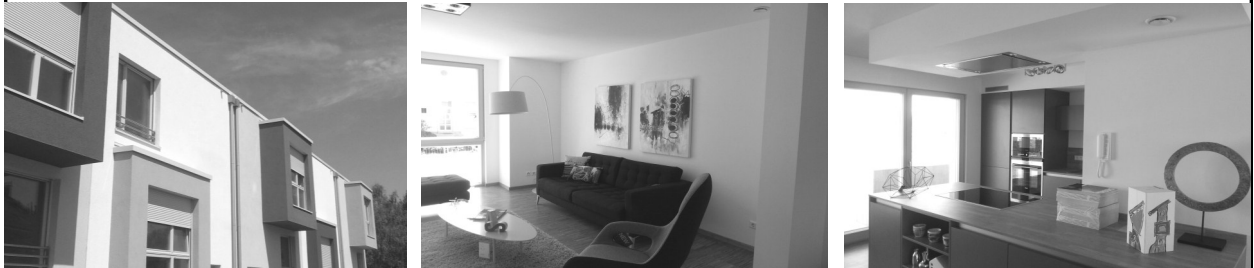


VENTE PUBLIQUE

le jeudi 11 juillet 2013 à 14.30 heures
à « la Brasserie du Cents » sise 8, rue du Cents à L-1319 Luxembourg



6 MAISONS UNIFAMILIALES SISES 45-77, RUE AUGUSTE TRÉMONT À LUXEMBOURG-CENTS TVA RÉCUPÉRABLE ET SUBVENTION MAISON PASSIVE

Maison no. 1 :	130,28 m ²	— 3 ch. à c. —	jardin — parking —	CPE : A/A/A —	Mise à prix : 465.500 €
Maison no. 7 :	130,01 m ²	— 3 ch. à c. —	jardin — parking —	CPE : A/A/A —	Mise à prix : 489.400 €
Maison no. 10 :	130,01 m ²	— 3 ch. à c. —	jardin — parking —	CPE : A/A/A —	Mise à prix : 489.000 €
Maison no. 11 :	130,92 m ²	— 3 ch. à c. —	jardin — parking —	CPE : A/A/A —	Mise à prix : 490.100 €
Maison no. 12 :	130,97 m ²	— 3 ch. à c. —	jardin — parking —	CPE : A/A/A —	Mise à prix : 488.900 €
Maison no. 17 :	130,92 m ²	— 3 ch. à c. —	jardin — parking —	CPE : A/A/A —	Mise à prix : 491.600 €

PORTES OUVERTES

SAMEDI 22 JUIN 2013 (14h à 18h) & MERCREDI 26 JUIN 2013 (16h à 20h)

CONDITIONS :

- ◆ L'acquéreur doit être une personne physique
- ◆ L'acquéreur s'engage à habiter lui-même, et ce pendant une durée d'au moins 20 années, la maison en question. Il ne peut la vendre ou la louer pendant ce délai sans une autorisation écrite et préalable du Fonds du Logement
- ◆ Le terrain sur lequel le bien est construit est cédé via droit d'emphytéose. La redevance à supporter (indexée à l'échelle mobile des salaires) est de 50,- €/an (N.I. 100), soit 378,13 €/an
- ◆ **Les personnes intéressées doivent se munir d'une lettre de garantie bancaire en bonne et due forme**

Il est vivement conseillé de consulter les actes de servitudes et les plans mis à disposition auprès de l'Etude de Maître Joëlle Baden (tél. 22.79.27-28), chargée de la vente

Service Vente — tél. 26 26 44-818 / 828 — info@fondsdulogement.lu
www.fondsdulogement.lu