



DOSSIER DE PRESSE

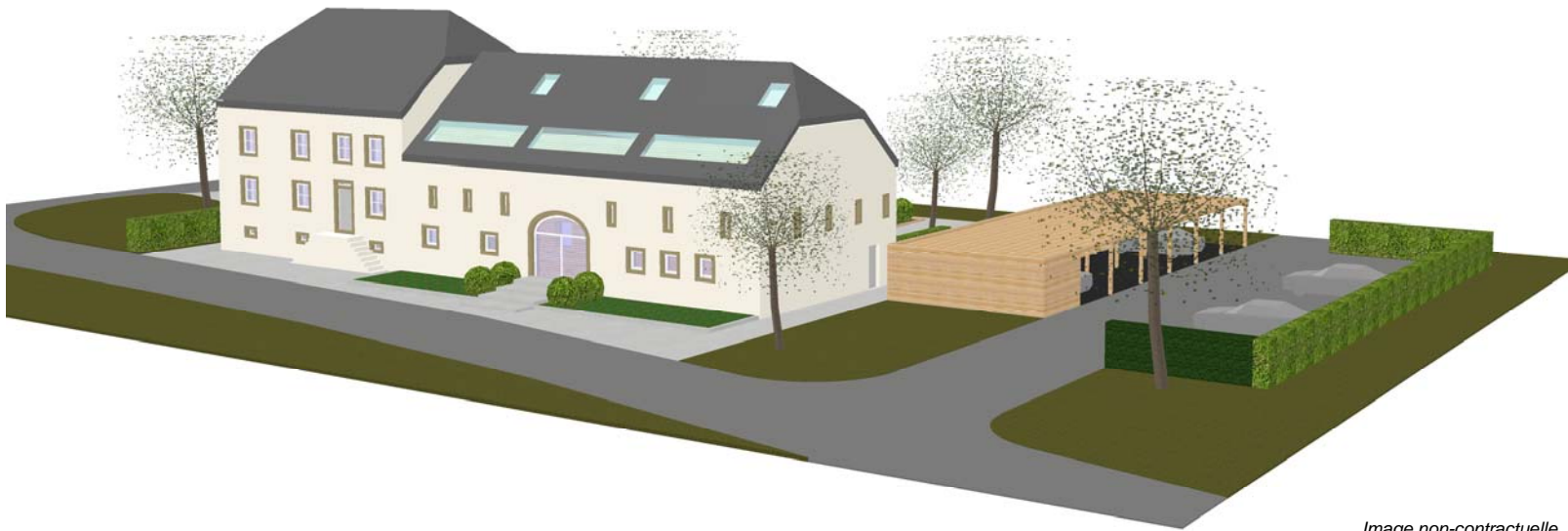


Image non-contractuelle

ARCHITECTE

JONAS ARCHITECTES
ASSOCIES

GENIE STATIQUE

SGI Ingénierie S.A
Luxembourg

GÉNIE TECHNIQUE

SIEGEL SCHLEIMER
Ingénieurs-conseils

COORDINATEUR DE SÉCURITÉ

H.B.H.

REHABILITATION DE L'ANCIENNE FERME «NELSON» À COLMAR-BERG

SOMMAIRE

Descriptif du projet

Situation projetée - Phase 1 - Implantation

Situation projetée - Façade Sud-Est

Situation projetée - Façade Nord-Ouest

Classe énergétique, planning & budget

Intervenants

DESCRIPTIF DU PROJET

Le Fonds du Logement est heureux de procéder à la Fête du Bouquet de son projet de réhabilitation de l'ancienne ferme « Nelson » sise 20, rue de la Poste à Colmar-Berg.

Le bâtiment acquis par le Fonds en mai 2000 est un ancien corps de ferme classé monument historique et comprenant une maison avec grange et ses dépendances. Entre-temps, la propriété a été classée par les Sites et Monuments et des subsides supplémentaires ont été alloués.

La première phase consiste en l'aménagement d'un foyer pour 5 personnes en difficulté et un éducateur dans le corps de logis et la construction de 3 maisons unifamiliales à l'intérieur de la grange ; les façades devant être conservées.

Les maisons disposent chacune de 3 chambres à coucher et d'une terrasse avec accès au jardin. Le parking et les cars-ports, dont le coût sera répercuté sur les deux phases, sont aménagés sur le côté du bâtiment-grange.

La deuxième phase prévoit la construction de 6 maisons unifamiliales sur la partie arrière du terrain située en zone non inondable, améliorant considérablement la rentabilité du projet.

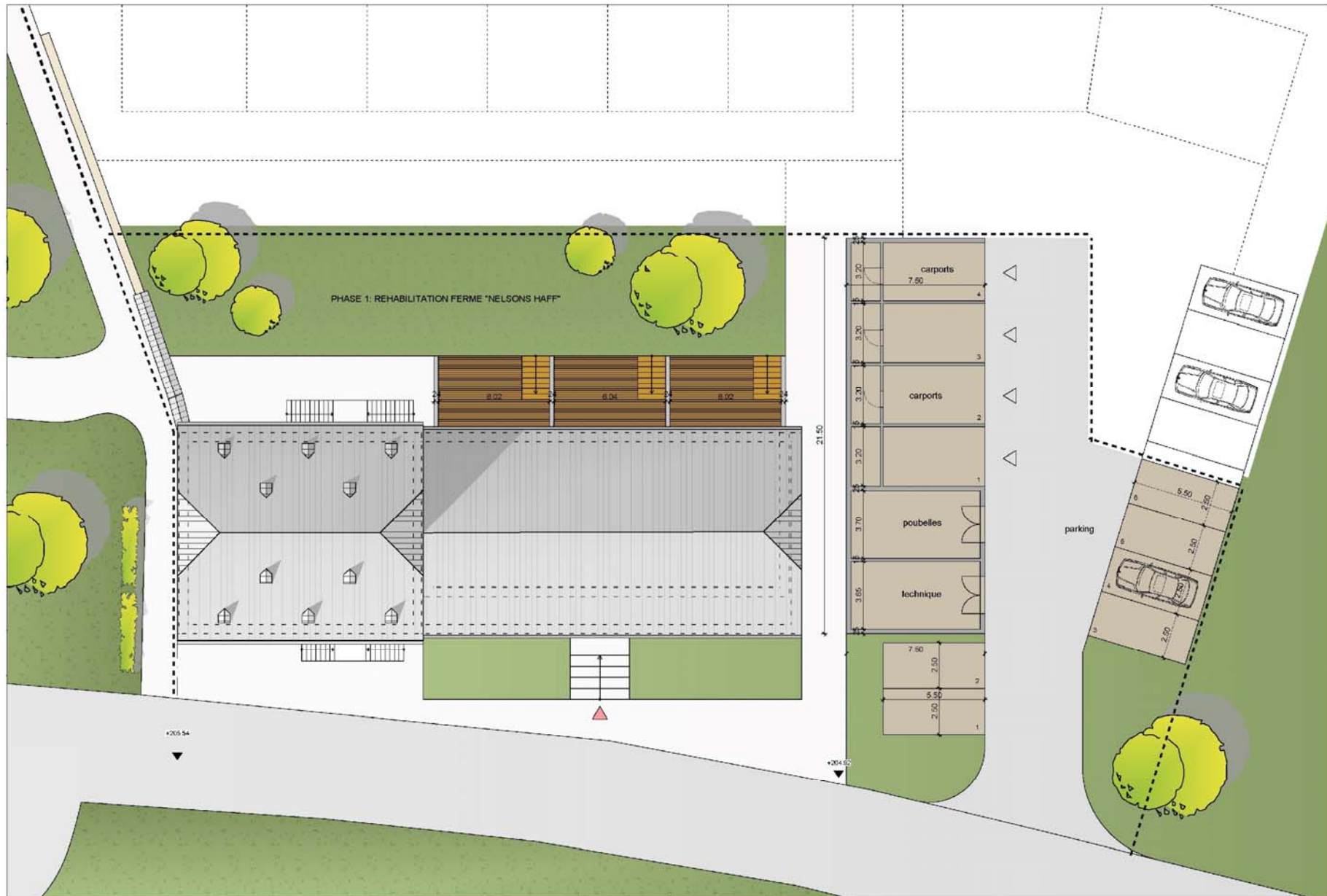
Le foyer comprenant 5 logements ainsi que les 3 maisons unifamiliales sont destinés à la location subventionnée. Les 6 autres unités de logement de la phase 2 seront mises en vente.

Le coût des travaux de la première phase s'élève à 1.882.186,- € hors TVA, subsides déduits.

Fin prévisionnelle des travaux - Phase 1 : décembre 2017.

La conception du projet a été confiée au bureau JONAS ARCHITECTES ASSOCIES. Les autres hommes de l'art participant au projet sont le bureau SGI Ingénierie S.A Luxembourg pour le génie statique, SIEGEL SCHLEIMER / Ingénieurs-conseils pour le génie technique et H.B.H. pour la coordination de sécurité et de santé sur chantier.

SITUATION PROJETEE - PHASE 1 - IMPLANTATION



SITUATION PROJETEE - FACADE SUD-EST



SITUATION PROJETEE - FACADE NORD-OUEST



CLASSE ENERGETIQUE, PLANNING & BUDGET

Classe énergétique

Bâtiment principal - ancien corps de ferme : G / G /G

Nouvelles constructions - trois maisons unifamiliales : A / A /A

Planning

- début des travaux - phase 1 : 02-2016
- fin des travaux - phase 1 : 12-2017

Budget approuvé (hors TVA et honoraires)

La première phase s'élève à 1.882.186,- € hors TVA

INTERVENANTS

Bureaux

Architecte : JONAS ARCHITECTES
ASSOCIES

Génie statique : SGI INGÉNIERIE S.A
LUXEMBOURG

Génie technique : SIEGEL SCHLEIMER -
Ingénieurs-conseils

Coordination sécurité-santé : H.B.H.

Corps de métier

Gros-œuvre : RINNEN CONSTRUCTIONS
GENERALES

Menuiserie extérieure : TOITURE MODERNE SARL

HVAC : CREATHERM

Electricité : ELCA S.A.



Le Fonds du Logement - 74, Mühlenweg - L-2155 Luxembourg - Tél. 26 26 44-1 - Fax . 22 31 31

info@fondsdulogement.lu - Fondsdulogement.lu