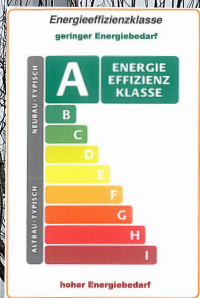




# IMMEUBLE RESIDENTIEL OBERKORN

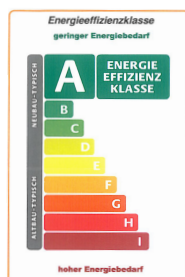




## IMMEUBLE RESIDENTIEL

11, RUE PASTEUR L-4642 DIFFERDANGE

### DESRIPTIF



#### RENSEIGNEMENTS:

26 26 44 - 710

[service-commercial@fondsdulogement.lu](mailto:service-commercial@fondsdulogement.lu)

[www.fondsdulogement.lu](http://www.fondsdulogement.lu)

**FONDS DU LOGEMENT**

74, MÜHLENWEG

L-2155 LUXEMBOURG



Sise coin rue Kondel/rue Pasteur, cette résidence comprend 6 appartements de 3 chambres à coucher répartis sur 3 niveaux desservis par un ascenseur.

Chaque appartement bénéficie d'une double orientation rendant les lieux agréablement lumineux et spacieux, ainsi qu'un grand balcon, orienté du côté calme et paisible de la rue Pasteur. Les chambres à coucher, donnant sur la rue Kondel, sont quant à elles pourvues de fenêtres à vitrage acoustique.

Le sous-sol est réservé aux garages, accessibles par la rue Kondel, aux caves et aux locaux communs (buanderie, espace vélo, local poubelles et locaux techniques)

Une façade isolante et partiellement en bois, des menuiseries extérieures hautement isolées ainsi que des équipements techniques spécifiques permettent au bâtiment d'atteindre une classe énergétique A/B.

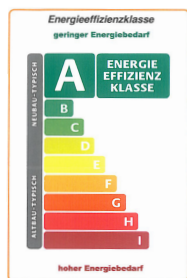
Délai de livraison : septembre 2017



## IMMEUBLE RESIDENTIEL

11, RUE PASTEUR L-4642 DIFFERDANGE

### SURFACES ET PRIX



RENSEIGNEMENTS:  
26 26 44 - 710

service-commercial@fondsdulogement.lu  
www.fondsdulogement.lu

FONDS DU LOGEMENT

74, MÜHLENWEG

L-2155 LUXEMBOURG



APPARTEMENT	ETAGE	APPARTEMENT surf. utile d'habitation	BALCON	JARDIN	CAVE	GARAGE	PRIX DE VENTE (TVA 17%) *
A 0.1	Rdc	109,70 m <sup>2</sup>	6,91 m <sup>2</sup>	79,44 m <sup>2</sup>	C 0.1 - 6,57 m <sup>2</sup>	G 0.1 - 15,56 m <sup>2</sup>	331.803 €
A 0.2	Rdc	110,89 m <sup>2</sup>	6,91 m <sup>2</sup>	52,75 m <sup>2</sup>	C 0.2 - 6,15 m <sup>2</sup>	G 0.2 - 15,09 m <sup>2</sup>	349.203 €
A 1.1	Etage +1	109,08 m <sup>2</sup>	6,91 m <sup>2</sup>	-	C 1.1 - 6,29 m <sup>2</sup>	G 1.1 - 15,02 m <sup>2</sup>	339.095 €
A 1.2	Etage +1	110,89 m <sup>2</sup>	6,91 m <sup>2</sup>	-	C 1.2 - 7,32 m <sup>2</sup>	G 1.2 - 15,33 m <sup>2</sup>	360.506 €
A 2.1	Etage +2	109,08 m <sup>2</sup>	6,91 m <sup>2</sup>	-	C 2.1 - 6,25 m <sup>2</sup>	G 2.1 - 21,47 m <sup>2</sup>	358.408 €
A 2.2	Etage +2	110,89 m <sup>2</sup>	6,91 m <sup>2</sup>	-	C 2.2 - 6,42 m <sup>2</sup>	G 2.2 - 23,32 m <sup>2</sup>	381.254 €

\* remboursement TVA et subside Ministère de l'environnement récupérables sous réserve d'approbation des diverses administrations

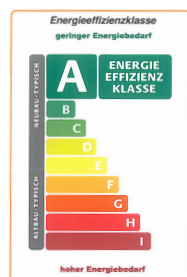
### CONDITIONS:

- ♦ Le terrain sur lequel l'immeuble est construit est cédé via droit d'emphytéose pour 99 ans. La redevance à supporter par le demandeur est de 27€/an (N.I. 100).
- ♦ Le Fonds se réserve un droit de préemption indivisible pendant toute la période sur laquelle le droit d'emphytéose est concédé.
- ♦ L'acquéreur s'engage à habiter lui-même, et ce pendant une durée d'au moins 10 années, l'appartement en question. Il ne pourra l'affecter à d'autres fins que d'habitation.
- ♦ L'acquéreur doit être bénéficiaire d'une prime de construction octroyée par le Service des Aides au Logement.

# IMMEUBLE RESIDENTIEL

11, RUE PASTEUR L-4642 DIFFERDANGE

## FAÇADES



Wärmeschutzklasse

**B**



### RENSEIGNEMENTS:

26 26 44 - 710

service-commercial@fondsdulogement.lu

www.fondsdulogement.lu

FONDS DU LOGEMENT

74, MÜHLENWEG

L-2155 LUXEMBOURG



FAÇADE

FAÇADE OUEST



FAÇADE NORD



FAÇADE EST



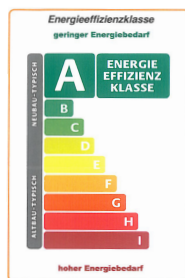
FAÇADE SUD



# IMMEUBLE RESIDENTIEL

11, RUE PASTEUR L-4642 DIFFERDANGE

## IMPLANTATION / COUPE



RENSEIGNEMENTS:  
26 26 44 - 710

service-commercial@fondsdulogement.lu  
www.fondsdulogement.lu

FONDS DU LOGEMENT

74, MÜHLENWEG L-2155 LUXEMBOURG



IMPLANTATION

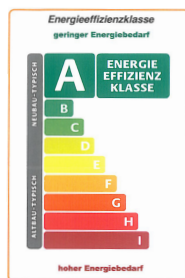


COUPE

# IMMEUBLE RESIDENTIEL

11, RUE PASTEUR L-4642 DIFFERDANGE

## SOUS-SOL



Wärmeschutzklasse

B



### RENSEIGNEMENTS:

26 26 44 - 710

service-commercial@fondsdulogement.lu

www.fondsdulogement.lu

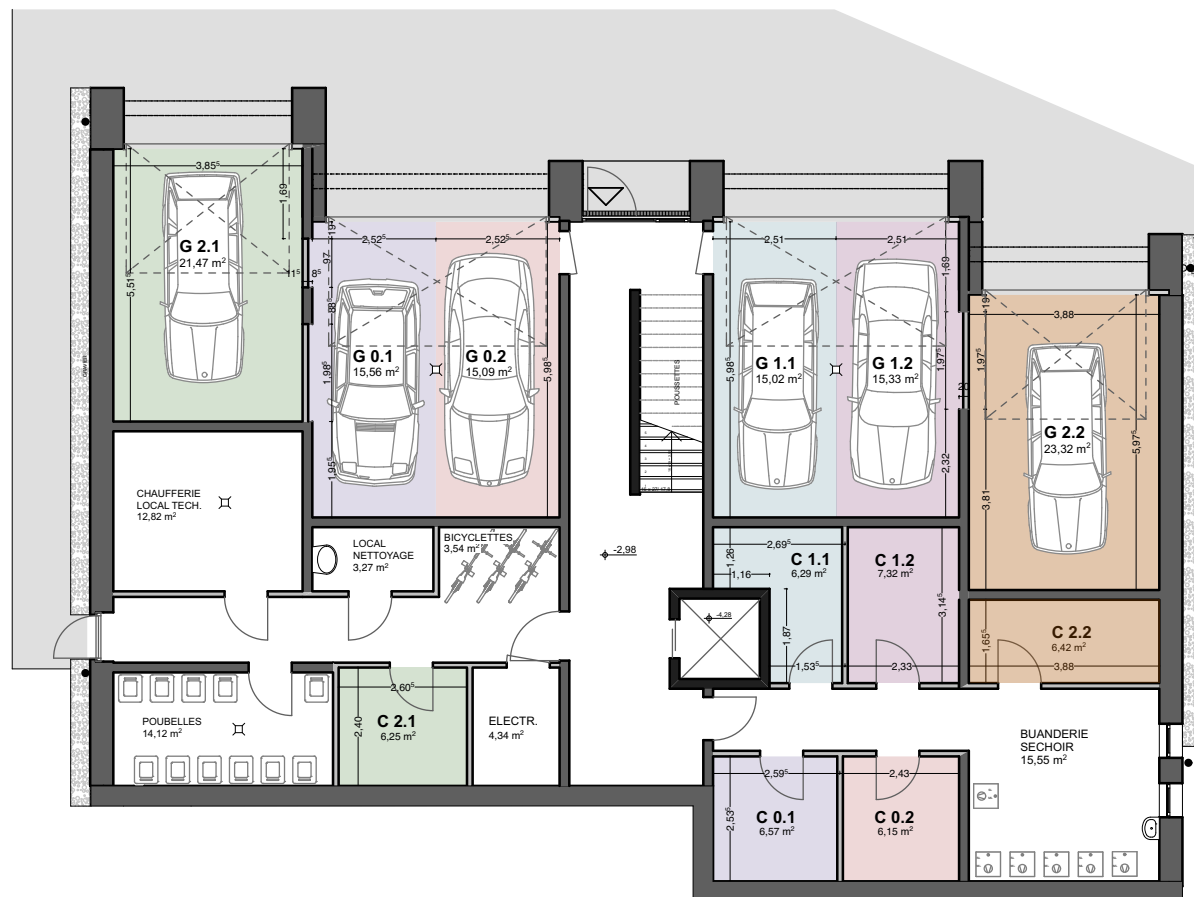
FONDS DU LOGEMENT

74, MÜHLENWEG

L-2155 LUXEMBOURG



0 1 2 3 4 5 m

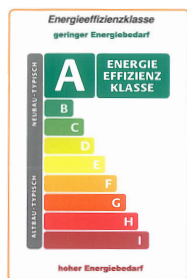




# IMMEUBLE RESIDENTIEL

11, RUE PASTEUR L-4642 DIFFERDANGE

## REZ-DE-CHAUSSEE



Wärmeschutzklasse

**B**



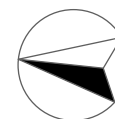
RENSEIGNEMENTS:  
26 26 44 - 710

service-commercial@fondsdulogement.lu  
www.fondsdulogement.lu

FONDS DU LOGEMENT

74, MÜHLENWEG

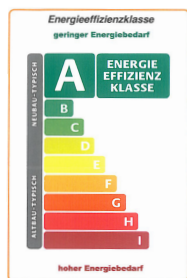
L-2155 LUXEMBOURG



# IMMEUBLE RESIDENTIEL

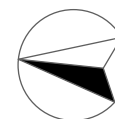
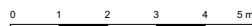
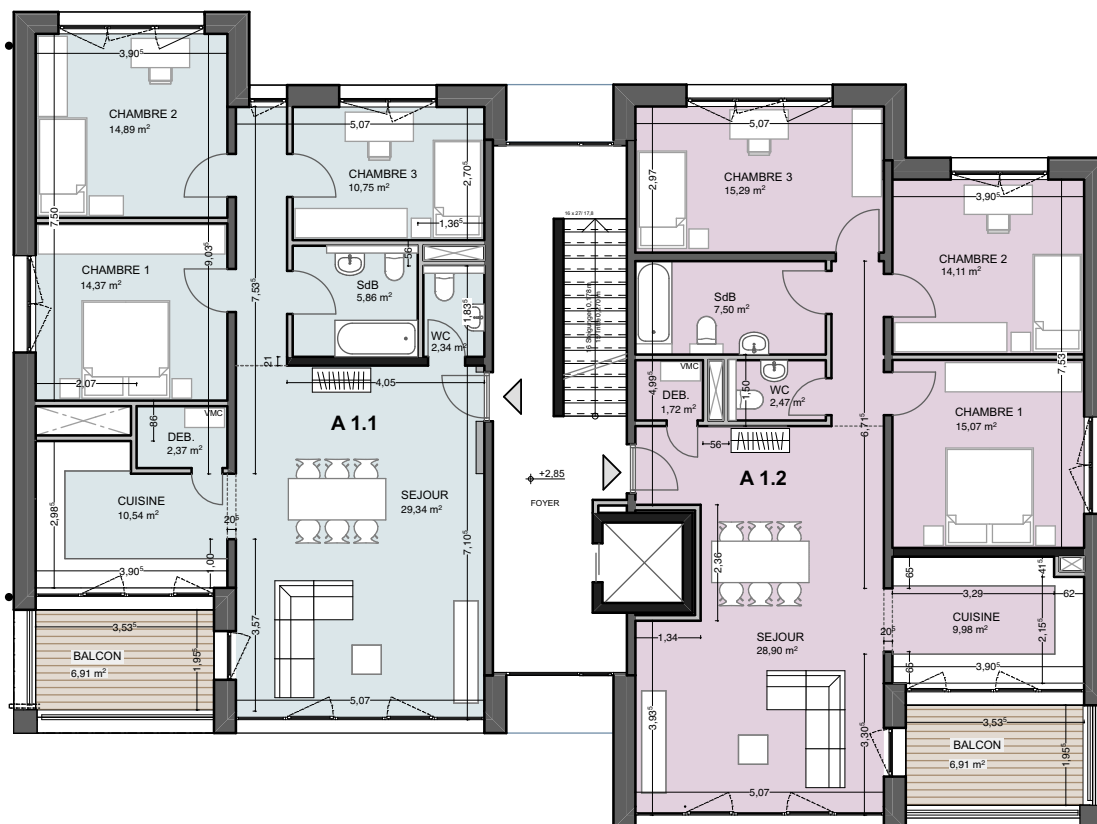
11, RUE PASTEUR L-4642 DIFFERDANGE

## ETAGE +1



Wärmeschutzklasse

**B**



RENSEIGNEMENTS:

26 26 44 - 710

service-commercial@fondsdulogement.lu

www.fondsdulogement.lu

**FONDS DU LOGEMENT**

74, MÜHLENWEG

L-2155 LUXEMBOURG

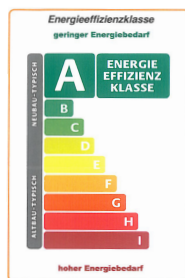




# IMMEUBLE RESIDENTIEL

11, RUE PASTEUR L-4642 DIFFERDANGE

## ETAGE +2



Wärmeschutzklasse

B



RENSEIGNEMENTS:  
26 26 44 - 710

service-commercial@fondsdulogement.lu  
www.fondsdulogement.lu

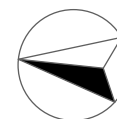
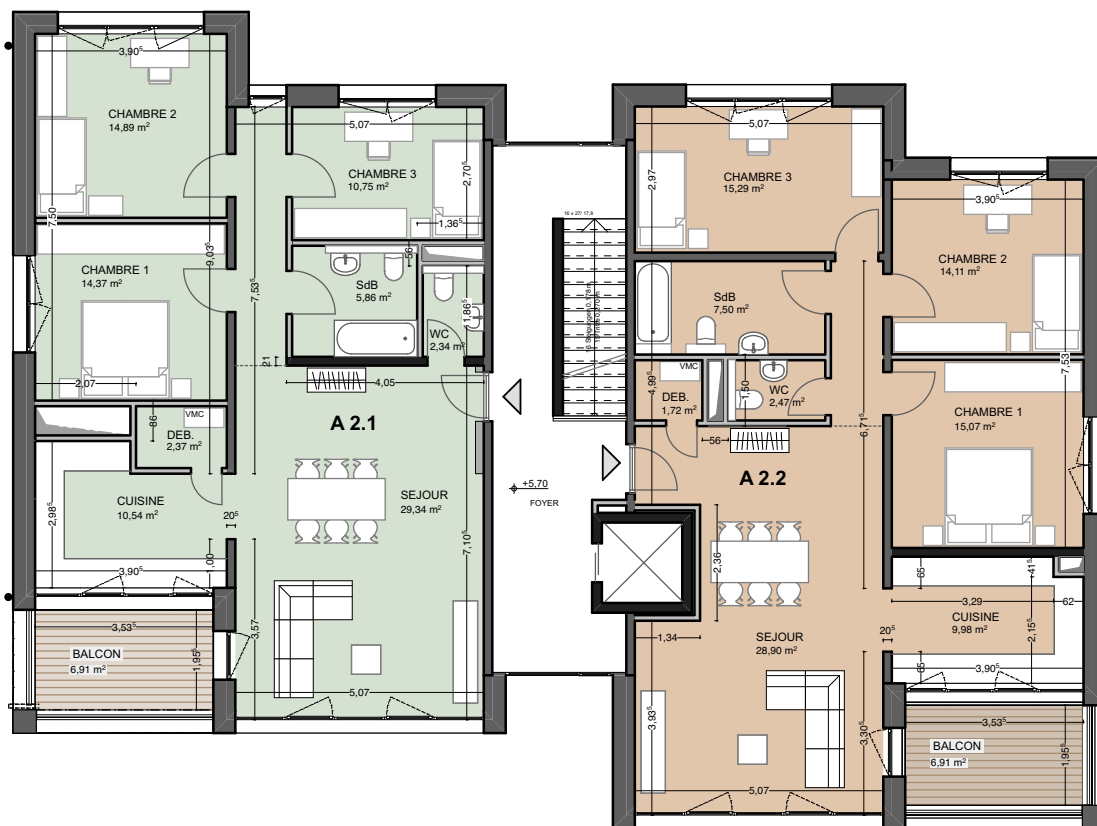
FONDS DU LOGEMENT

74, MÜHLENWEG

L-2155 LUXEMBOURG

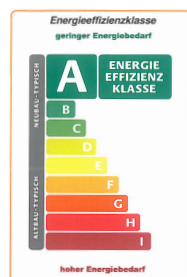


0 1 2 3 4 5 m



## IMMEUBLE RESIDENTIEL

11, RUE PASTEUR L-4642 DIFFERDANGE



RENSEIGNEMENTS:  
26 26 44 - 710

service-commercial@fondsdulogement.lu  
www.fondsdulogement.lu

FONDS DU LOGEMENT

74, MÜHLENWEG

L-2155 LUXEMBOURG

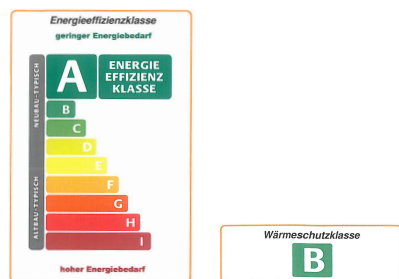




## IMMEUBLE RESIDENTIEL

11, RUE PASTEUR L-4642 DIFFERDANGE

### DESCRIPTIF TECHNIQUE



#### RENSEIGNEMENTS:

26 26 44 - 710

service-commercial@fondsdulogement.lu

www.fondsdulogement.lu

FONDS DU LOGEMENT

74, MÜHLENWEG

L-2155 LUXEMBOURG



Gros-œuvre: Murs extérieurs et intérieurs en blocs silico-calcaire, partiellement murs en béton. Dalles en béton armé.

Revêtements de façades: Façade isolante, couleur blanc et gris clair, partiellement façade en bois de mélèze.

Toiture plate: Dalle en béton armé, pare-vapeur, isolation en pente, étanchéité et gravier.

Menuiseries extérieures: Portes et fenêtres en bois de mélèze avec triple vitrage. Portes de garage sectionnelles, isolées, motorisées, avec télécommande.

Protection solaire externe motorisée moyennant stores à lamelles pour livings. Volets pour chambres.

Menuiserie intérieure: Portes intérieures en bois, couleur blanche.

Revêtements de sol: Living, salle à manger, hall et chambres en parquet mosaïque, pose parallèle, finition huilée. Cuisine, WC séparé et salle de bains en carrelage.

Revêtements muraux intérieurs: Dans les pièces habitées, les plafonds seront peints en blanc. Les murs recevront une couche de propreté. Carrelage mural partiel\* dans la salle de bains et le WC (\*autour de la baignoire, hauteur = plafond, sur murs WC et lavabos hauteur = +/- 120 cm).

Installations sanitaires: Appareils sanitaires de type standard coloris blanc. WC suspendus avec chasse encastrée. Eau chaude sanitaire: boiler sur pompe à chaleur et couplé à des panneaux solaires.

Installations de chauffage: Chauffage par pompe à chaleur. Radiateurs dans les parties communes. Chauffage au sol dans les appartements. Sèche-serviette (hydraulique) dans les salles de bains. Collecteurs solaires pour la production d'eau chaude sanitaire.

Installations électriques: Tableau électrique avec compteur. Interrupteurs, prises et points lumineux selon les normes en vigueur.

Ventilation mécanique continue: Groupe de ventilation avec récupération d'énergie à haut rendement. Pulsion dans les pièces dites nobles (séjour, chambres) et extraction dans les pièces humides.

Antenne TV: Prise TV. Installation de distribution Sat.

Aménagements extérieurs: Chemin d'accès rue Pasteur vers l'immeuble en dalles béton. Voie d'accès et de circulation rue Kondel en asphalte.

*Remarque: La présente brochure est donnée à titre indicatif et est non-contractuelle.*



Fonds du Logement  
74, Mühlenweg  
L-2155 Luxembourg  
Tél. 26.26.44-1 - Fax 22.31.31  
[www.fondsdulogement.lu](http://www.fondsdulogement.lu)