

# RESIDENCES A APPARTEMENTS DIFFERDANGE



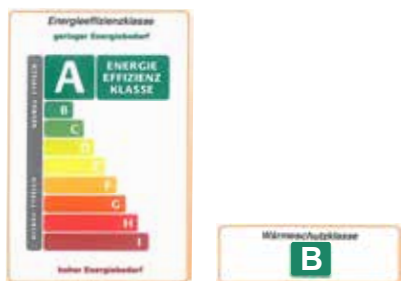
artau  
ARCHITECTURES





RESIDENCES A APPARTEMENTS  
90-92, GRAND-RUE L-4575 DIFFERDANGE

## DESCRIPTIF



### RENSEIGNEMENTS:

26 26 44 - 710

service-commercial@fondsdulogement.lu  
www.fondsdulogement.lu

FONDS DU LOGEMENT

74, MÜHLENWEG

L-2155 LUXEMBOURG



Ces 2 résidences à appartements font partie du projet de construction de 75 logements dans le cadre de la revalorisation du centre-ville de Differdange.

L'ensemble du projet comprendra, à terme, 9 résidences aménagées sur 3 rangées, en « terrasses » délimitées par des murs en gabions et accessibles via des escaliers, mettant en valeur l'orientation et la vue exceptionnelle du terrain tout en reliant le haut et le bas de la ville.

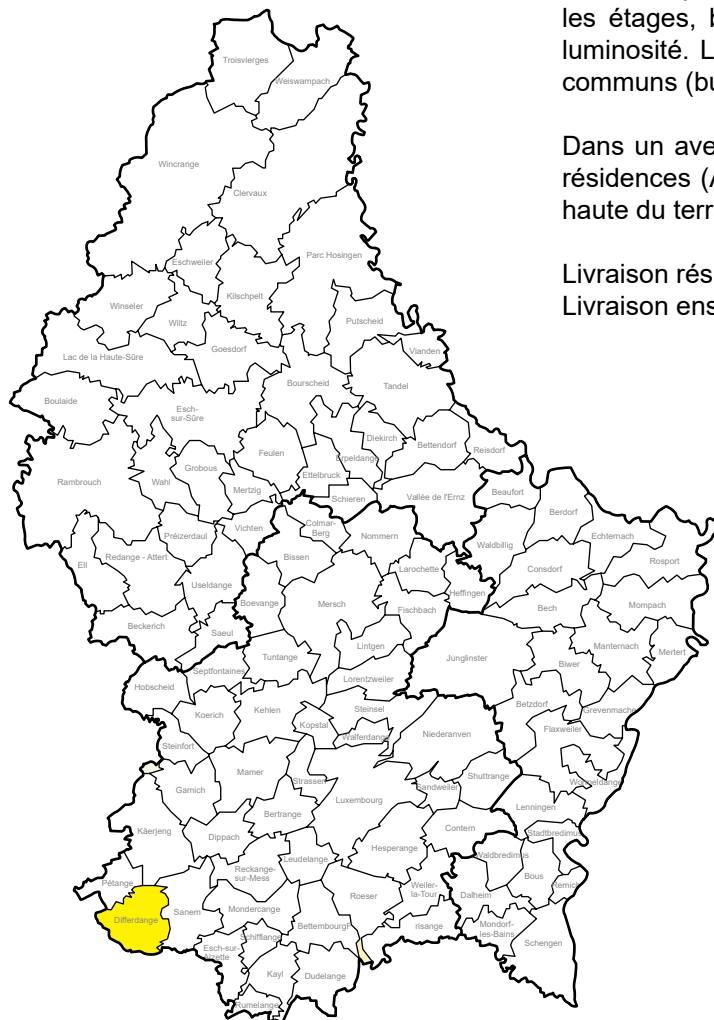
Les 2 premières réalisations (résidences G & H) prennent place sur la partie rue, en continuité avec la ville et l'existant, et comprennent un total de 16 logements.

Sauf exception, chaque logement, accessible via un ascenseur desservant tous les étages, bénéficie d'une double orientation afin de favoriser l'espace et la luminosité. Les sous-sols sont réservés aux garages, aux caves et aux locaux communs (buanderie, espace vélos, local poubelles et locaux techniques).

Dans un avenir proche, 7 résidences supplémentaires seront finalisées, dont 3 résidences (A', E et F) en mi-pente, et 4 résidences (A, B, C et D) sur la partie haute du terrain, offrant une vue exceptionnelle sur la ville.

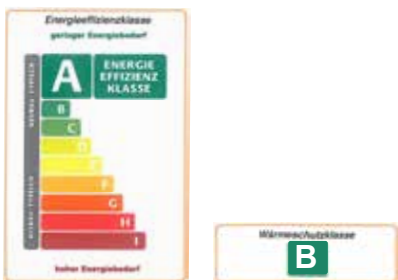
Livraison résidences G et H : Automne 2017

Livraison ensemble restant : Été 2018



RESIDENCES A APPARTEMENTS  
90-92, GRAND-RUE L-4575 DIFFERDANGE

## SURFACES ET PRIX



RENSEIGNEMENTS:  
26 26 44 - 710

service-commercial@fondsdulogement.lu  
www.fondsdulogement.lu

FONDS DU LOGEMENT  
74, MÜHLENWEG L-2155 LUXEMBOURG

| RÉSIDENCE     | APPARTEMENT | ETAGE | CHAMBRES | SURFACE UTILE D'HABITATION | CAVE                | PRIX DE VENTE (TVA 17%) ** |
|---------------|-------------|-------|----------|----------------------------|---------------------|----------------------------|
| 92, Grand-Rue | G 0.2       | RDC   | 1        | 50,11 m <sup>2</sup>       | 4,60 m <sup>2</sup> | 162.725,00 €               |
|               | G 0.1       | RDC   | 2        | 75,52 m <sup>2</sup>       | 5,80 m <sup>2</sup> | 259.385,00 €               |
|               | G 1.1       | 1     | 2        | 82,46 m <sup>2</sup>       | 6,00 m <sup>2</sup> | 280.490,00 €               |
|               | G 1.2       | 1     | 2        | 74,35 m <sup>2</sup>       | 5,20 m <sup>2</sup> | 254.570,00 €               |
|               | G 2.1       | 2     | 2        | 82,46 m <sup>2</sup>       | 6,00 m <sup>2</sup> | 280.490,00 €               |
|               | G 2.2       | 2     | 2        | 74,35 m <sup>2</sup>       | 5,10 m <sup>2</sup> | 254.570,00 €               |
|               | G 3.1       | 3     | 2        | 82,46 m <sup>2</sup>       | 8,80 m <sup>2</sup> | 280.490,00 €               |
|               | G 3.2       | 3     | 2        | 74,35 m <sup>2</sup>       | 4,80 m <sup>2</sup> | 254.570,00 €               |
| 90, Grand-Rue | H 0.1       | RDC   | 1        | 48,07 m <sup>2</sup>       | 5,10 m <sup>2</sup> | 155.320,00 €               |
|               | H 0.2*      | RDC   | 1        | 42,09 m <sup>2</sup>       | 4,50 m <sup>2</sup> | 136.800,00 €               |
|               | H 1.2       | 1     | 2        | 86,00 m <sup>2</sup>       | 6,30 m <sup>2</sup> | 293.825,00 €               |
|               | H 1.1       | 1     | 2        | 71,81 m <sup>2</sup>       | 6,00 m <sup>2</sup> | 247.530,00 €               |
|               | H 2.2       | 2     | 2        | 86,01 m <sup>2</sup>       | 6,30 m <sup>2</sup> | 293.825,00 €               |
|               | H 2.1       | 2     | 2        | 71,81 m <sup>2</sup>       | 6,00 m <sup>2</sup> | 247.530,00 €               |
|               | H 3.2       | 3     | 2        | 86,01 m <sup>2</sup>       | 6,40 m <sup>2</sup> | 293.825,00 €               |
|               | H 3.1       | 3     | 2        | 71,81 m <sup>2</sup>       | 6,30 m <sup>2</sup> | 247.530,00 €               |

\* Une demande de dérogation en ce qui concerne les surfaces subventionnables minimales devra être introduite lors de la demande d'autorisation pour les primes de construction auprès du service des Aides au Logement.

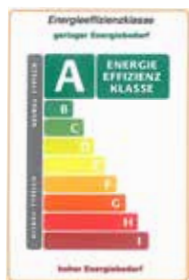
\*\* Remboursement TVA récupérable sous réserve d'approbation de l'administration de l'enregistrement.

### CONDITIONS:

- Le terrain sur lequel l'immeuble est construit est cédé via droit d'emphytéose pour 99 ans. La redevance à supporter par le demandeur est de 27€/an (N.I. 100)
- Le Fonds se réserve un droit de préemption indivisible pendant toute la période sur laquelle le droit d'emphytéose est concédé.
- L'acquéreur s'engage à habiter lui même, et ce pendant une durée d'au moins 10 années, l'appartement en question. Il ne pourra l'affecter à d'autres fins que d'habitation.
- L'acquéreur doit être bénéficiaire d'une prime de construction octroyée par le Service des Aides au Logement.

RESIDENCES A APPARTEMENTS  
90-92, GRAND-RUE L-4575 DIFFERDANGE

## IMPLANTATION



RENSEIGNEMENTS:  
26 26 44 - 710

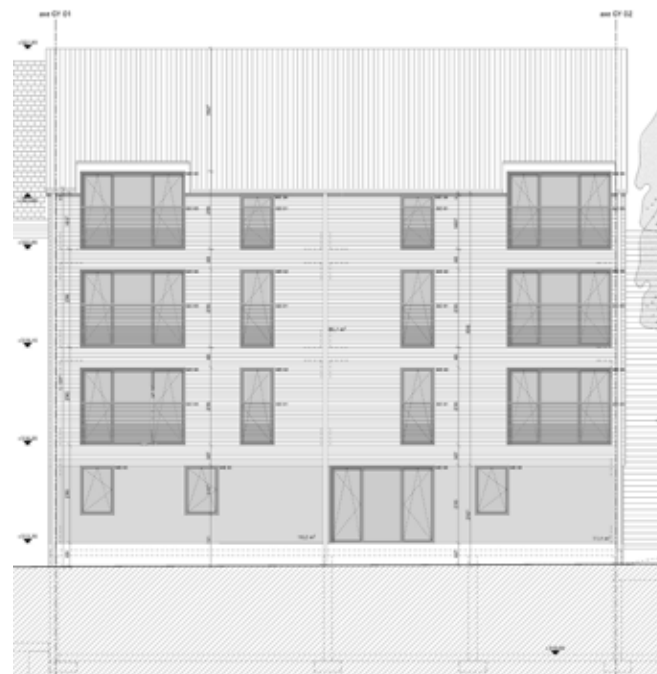
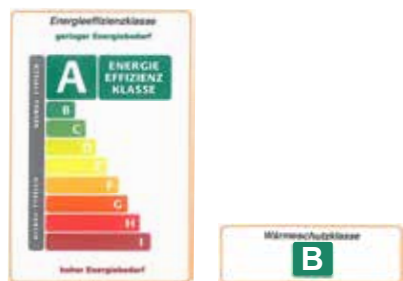
service-commercial@fondsdulogement.lu  
www.fondsdulogement.lu

FONDS DU LOGEMENT  
74, MÜHLENWEG L-2155 LUXEMBOURG

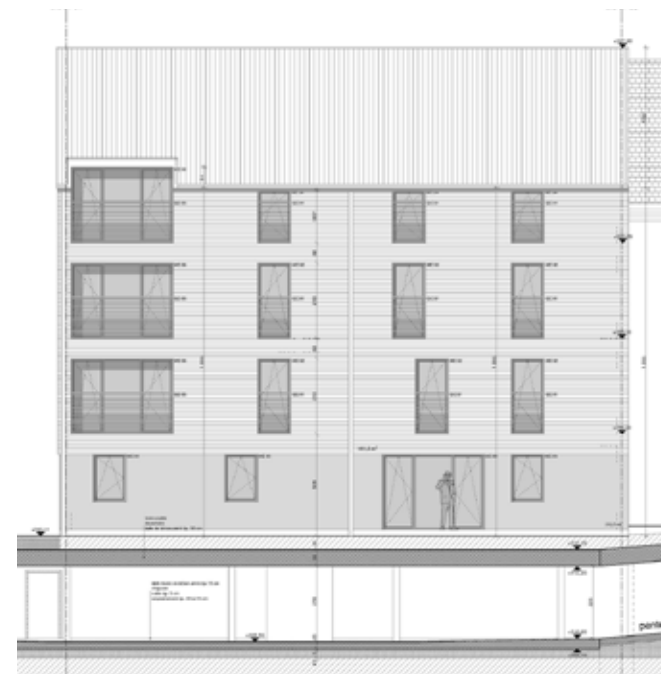


RESIDENCES A APPARTEMENTS  
90-92, GRAND-RUE L-4575 DIFFERDANGE

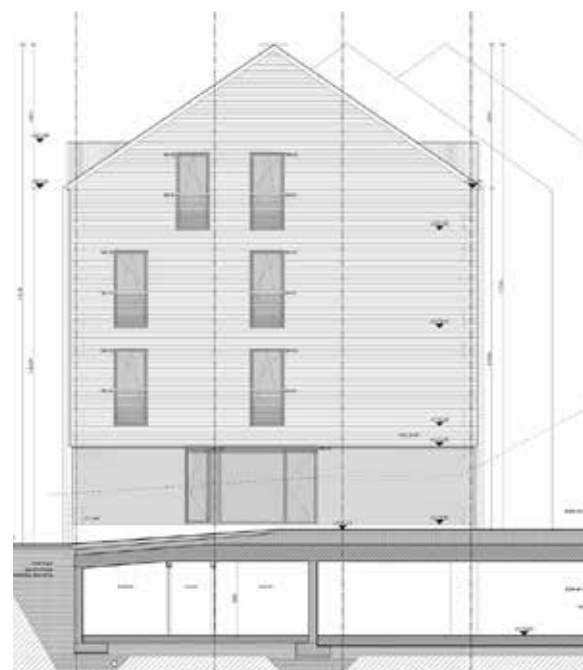
## RESIDENCE G FAÇADES



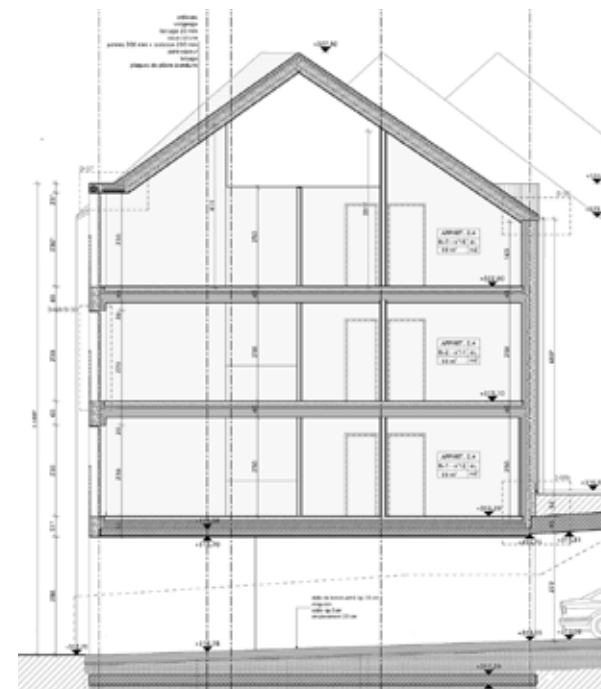
façade rue



façade arrière



façade est



coupe

RENSEIGNEMENTS:  
26 26 44 - 710

service-commercial@fondsdulogement.lu  
www.fondsdulogement.lu

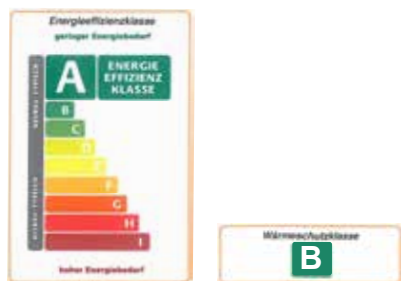
FONDS DU LOGEMENT  
74, MÜHLENWEG L-2155 LUXEMBOURG





RESIDENCES A APPARTEMENTS  
90-92, GRAND-RUE L-4575 DIFFERDANGE

## RESIDENCE G SOUS-SOL



RENSEIGNEMENTS:  
26 26 44 - 710

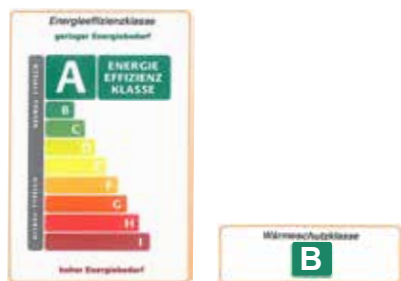
service-commercial@fondsdulogement.lu  
www.fondsdulogement.lu

FONDS DU LOGEMENT  
74, MÜHLENWEG L-2155 LUXEMBOURG



RESIDENCES A APPARTEMENTS  
90-92, GRAND-RUE L-4575 DIFFERDANGE

## RESIDENCE G REZ-DE-CHAUSSÉE



RENSEIGNEMENTS:  
26 26 44 - 710

service-commercial@fondsdulogement.lu  
www.fondsdulogement.lu

FONDS DU LOGEMENT  
74, MÜHLENWEG L-2155 LUXEMBOURG



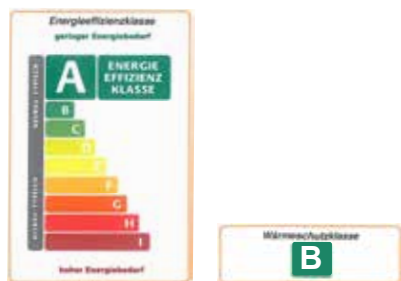
11,0 m² surfaces indicatives

App. G 1.2 74,35 m² surfaces approuvées par le Service des Aides au Logement



RESIDENCES A APPARTEMENTS  
90-92, GRAND-RUE L-4575 DIFFERDANGE

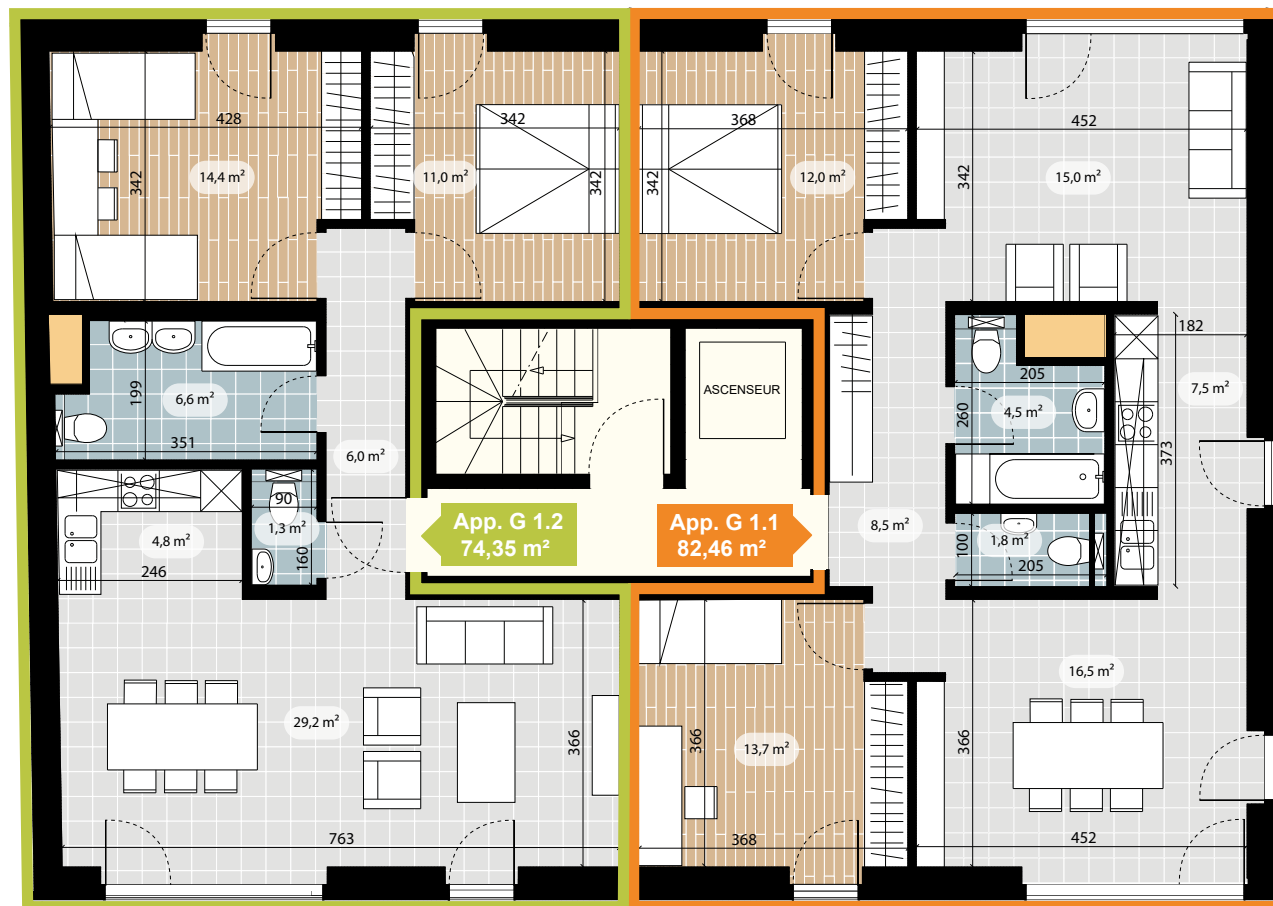
## RESIDENCE G 1ER ÉTAGE



RENSEIGNEMENTS:  
26 26 44 - 710

service-commercial@fondsdulogement.lu  
www.fondsdulogement.lu

FONDS DU LOGEMENT  
74, MÜHLENWEG L-2155 LUXEMBOURG



11,0 m<sup>2</sup>

surfaces indicatives

App. G 1.2  
74,35 m<sup>2</sup>

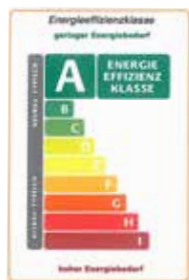
surfaces approuvées par le Service des Aides au Logement





RESIDENCES A APPARTEMENTS  
90-92, GRAND-RUE L-4575 DIFFERDANGE

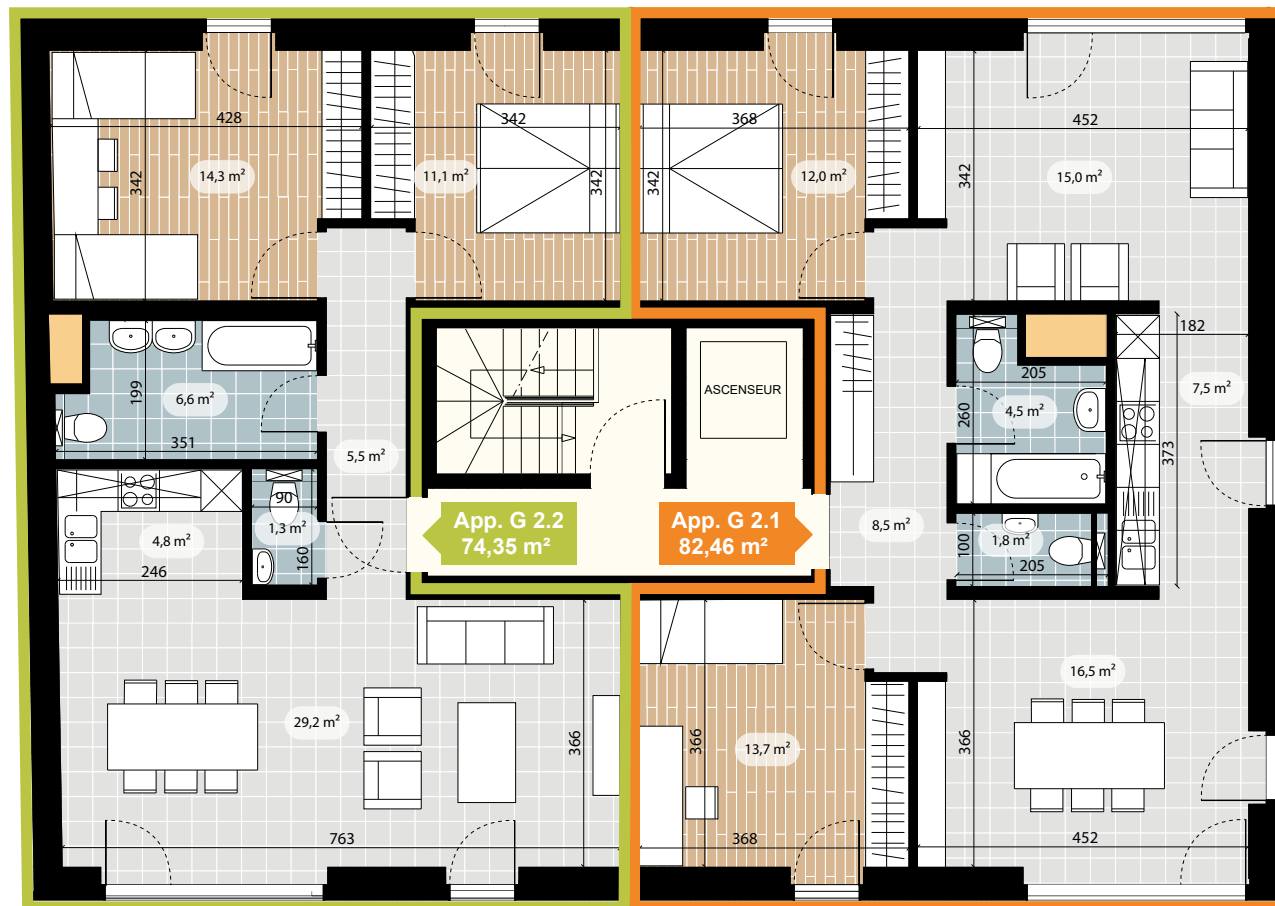
## RESIDENCE G 2ÈME ÉTAGE



RENSEIGNEMENTS:  
26 26 44 - 710

service-commercial@fondsdulogement.lu  
www.fondsdulogement.lu

FONDS DU LOGEMENT  
74, MÜHLENWEG L-2155 LUXEMBOURG



11,0 m²

surfaces indicatives

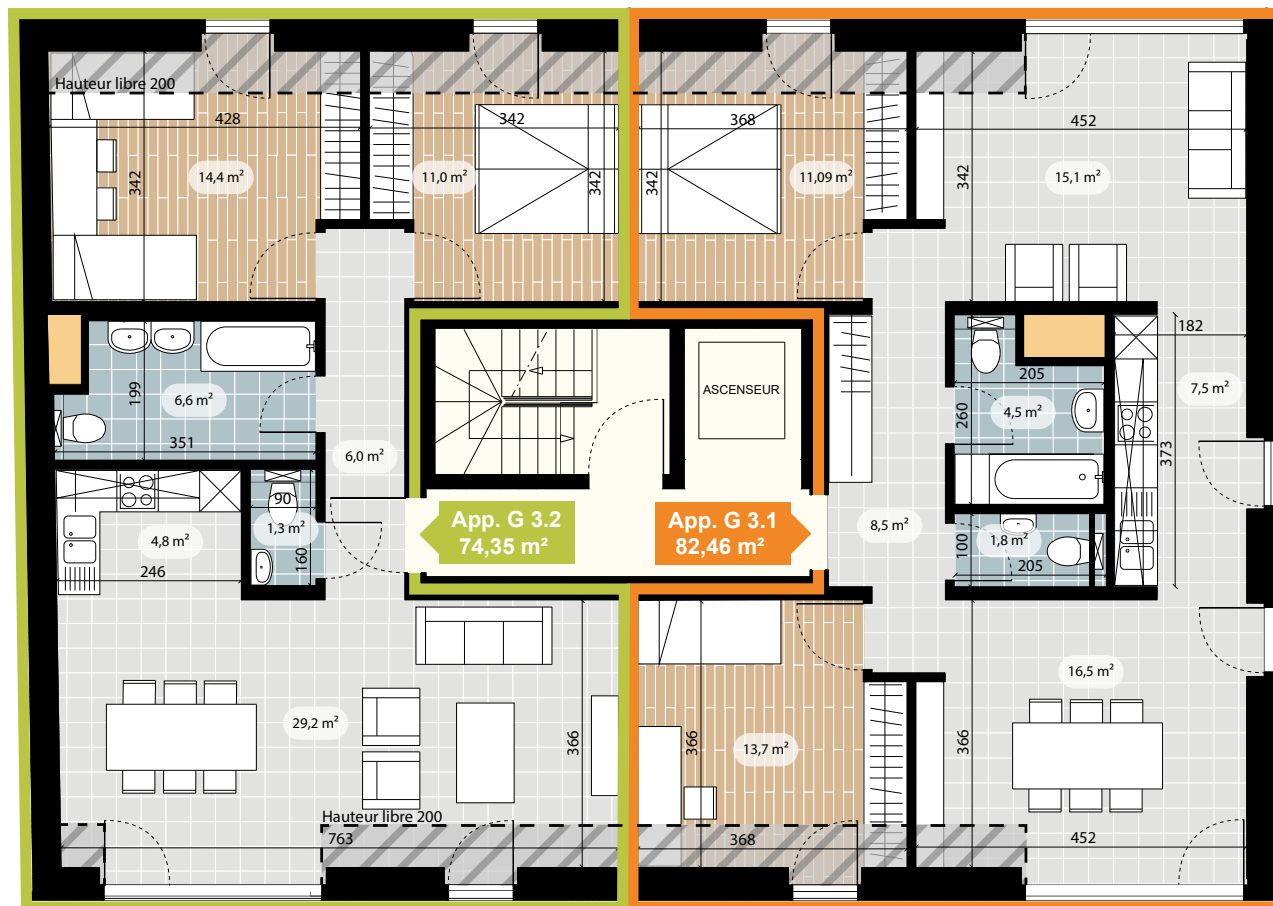
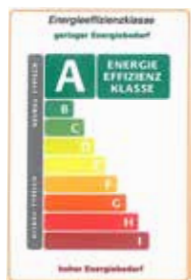
App. G 1.2  
74,35 m²

surfaces approuvées par le Service des Aides au Logement



RESIDENCES A APPARTEMENTS  
90-92, GRAND-RUE L-4575 DIFFERDANGE

## RESIDENCE G 3ÈME ÉTAGE



--- hauteur libre 2,00 m

11,0 m<sup>2</sup>

surfaces indicatives

App. G 1.2  
74,35 m<sup>2</sup>

surfaces approuvées par le Service des Aides au Logement



RENSEIGNEMENTS:  
26 26 44 - 710

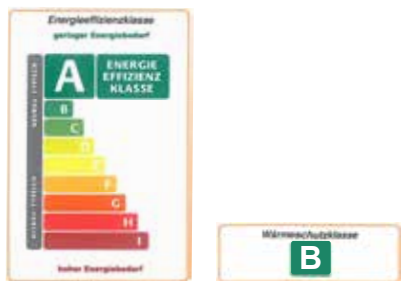
service-commercial@fondsdulogement.lu  
www.fondsdulogement.lu

FONDS DU LOGEMENT  
74, MÜHLENWEG L-2155 LUXEMBOURG



RESIDENCES A APPARTEMENTS  
90-92, GRAND-RUE L-4575 DIFFERDANGE

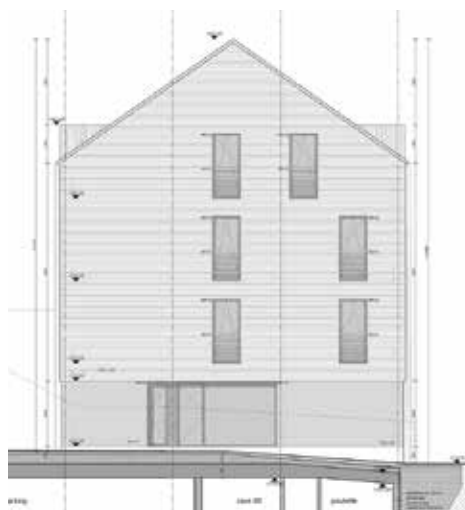
## RESIDENCE H FAÇADES



façade rue



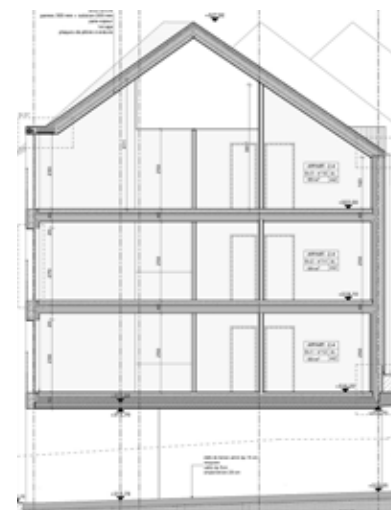
façade arrière



façade ouest



façade est



coupe

RENSEIGNEMENTS:  
26 26 44 - 710

service-commercial@fondsdulogement.lu  
www.fondsdulogement.lu

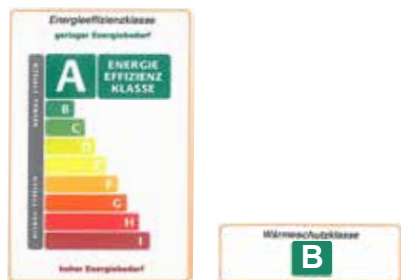
FONDS DU LOGEMENT  
74, MÜHLENWEG L-2155 LUXEMBOURG





RESIDENCES A APPARTEMENTS  
90-92, GRAND-RUE L-4575 DIFFERDANGE

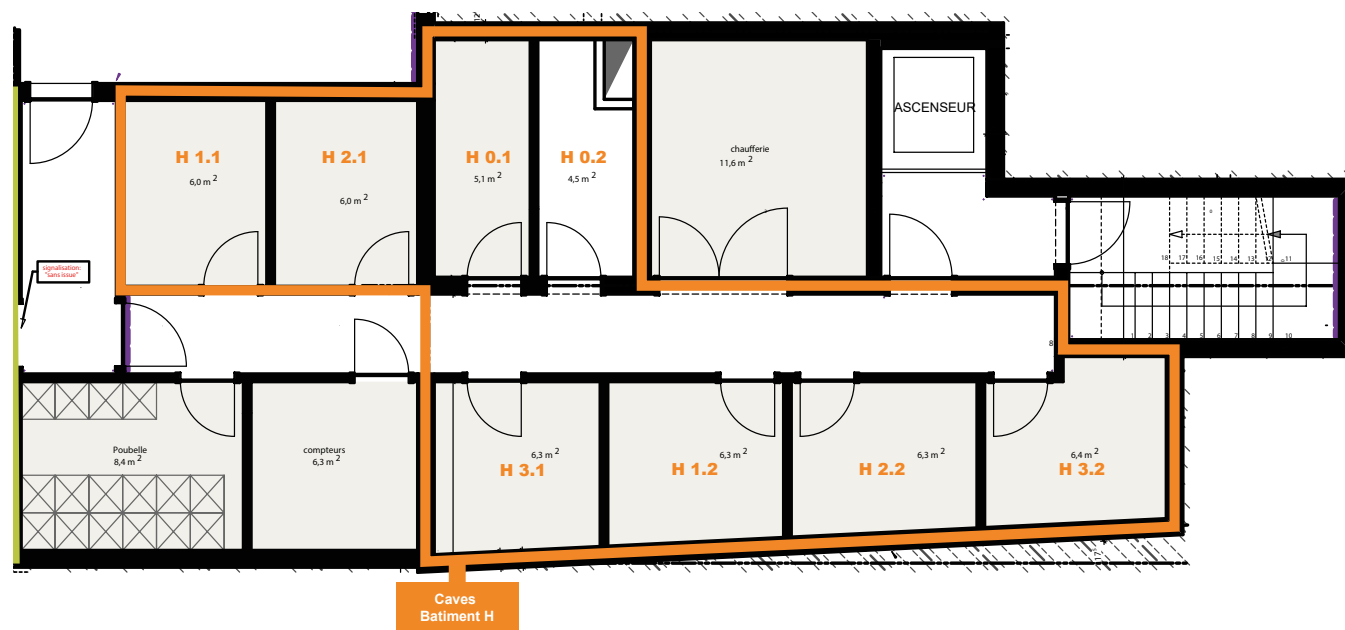
## RESIDENCE H SOUS-SOL



RENSEIGNEMENTS:  
26 26 44 - 710

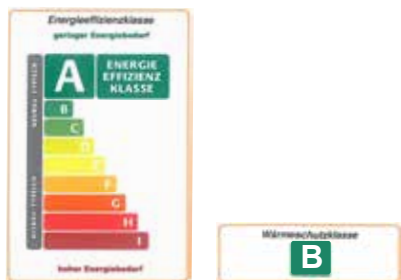
service-commercial@fondsdulogement.lu  
www.fondsdulogement.lu

FONDS DU LOGEMENT  
74, MÜHLENWEG L-2155 LUXEMBOURG



RESIDENCES A APPARTEMENTS  
90-92, GRAND-RUE L-4575 DIFFERDANGE

## RESIDENCE H REZ-DE-CHAUSSÉE



RENSEIGNEMENTS:  
26 26 44 - 710

service-commercial@fondsdulogement.lu  
www.fondsdulogement.lu

FONDS DU LOGEMENT  
74, MÜHLENWEG L-2155 LUXEMBOURG



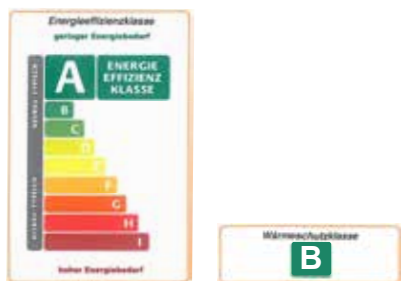
11,0 m² surfaces indicatives

App. G 1.2 74,35 m² surfaces approuvées par le Service des Aides au Logement



RESIDENCES A APPARTEMENTS  
90-92, GRAND-RUE L-4575 DIFFERDANGE

## RESIDENCE H 1ER ÉTAGE



11,0 m<sup>2</sup> surfaces indicatives

App. G 1.2 74,35 m<sup>2</sup> surfaces approuvées par le Service des Aides au Logement



RENSEIGNEMENTS:  
26 26 44 - 710

service-commercial@fondsdulogement.lu  
www.fondsdulogement.lu

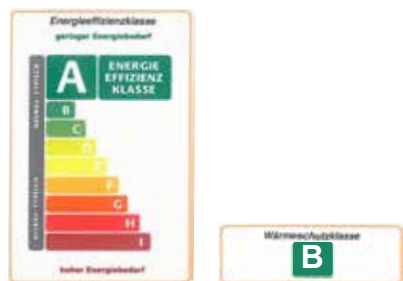
FONDS DU LOGEMENT  
74, MÜHLENWEG L-2155 LUXEMBOURG





RESIDENCES A APPARTEMENTS  
90-92, GRAND-RUE L-4575 DIFFERDANGE

## RESIDENCE H 2ÈME ÉTAGE



11,0 m² surfaces indicatives

App. G 1.2  
74,35 m² surfaces approuvées par le Service des Aides au Logement



RENSEIGNEMENTS:  
26 26 44 - 710

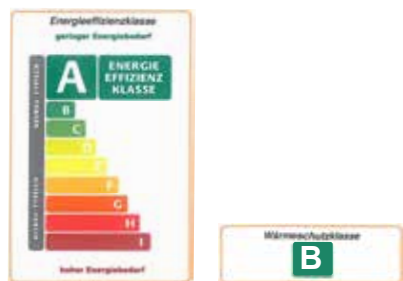
service-commercial@fondsdulogement.lu  
www.fondsdulogement.lu

FONDS DU LOGEMENT  
74, MÜHLENWEG L-2155 LUXEMBOURG



RESIDENCES A APPARTEMENTS  
90-92, GRAND-RUE L-4575 DIFFERDANGE

## RESIDENCE H 3ÈME ÉTAGE



RENSEIGNEMENTS:  
26 26 44 - 710

service-commercial@fondsdulogement.lu  
www.fondsdulogement.lu

FONDS DU LOGEMENT  
74, MÜHLENWEG L-2155 LUXEMBOURG



--- hauteur libre 2,00 m

11,0 m²

surfaces indicatives

App. G 1.2  
74,35 m²

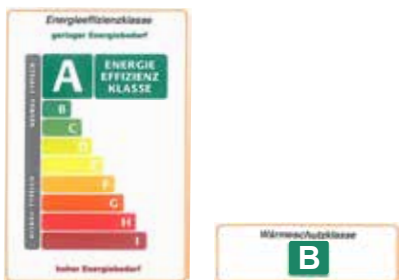
surfaces approuvées par le Service des Aides au Logement



## RESIDENCES A APPARTEMENTS

90-92, GRAND-RUE L-4575 DIFFERDANGE

### DESCRIPTIF TECHNIQUE



#### RENSEIGNEMENTS:

26 26 44 - 710

service-commercial@fondsdulogement.lu

www.fondsdulogement.lu

FONDS DU LOGEMENT

74, MÜHLENWEG

L-2155 LUXEMBOURG



**Gros-œuvre :** Voiles et dalles en béton armé pour les sous-sols et parties d'ouvrages enterrés. Parois en structure poteaux/poutres portante en bois, dalles en bois massif.

**Revêtements de façade :** Façade en bardage bois de mélèze à joints ouverts, façade enduite au rez-de-chaussée des bâtiments G et H.

**Toitures inclinées :** Charpente en bois, isolation laine de roche et couverture en ardoises artificielles.

**Toitures plates :** Dalles en bois massif, isolation PUR, étanchéité, toiture verte extensive, partiellement terrasses bois en Bangkirai.

**Menuiseries extérieures :** Portes et fenêtres en bois laqué avec triple vitrage. Porte de garage sectionnelle motorisée avec télécommande.

**Menuiseries intérieures :** Portes en bois laqué, RAL 9010. Tablettes de fenêtres en bois laqué, RAL 7015.

**Revêtements de sol :** Séjour, cuisine, hall, salle de bain et wc en carrelage grès cérame 30 x 60cm de teinte gris foncé. Chambres en parquet mosaïque, pose parallèle, en bois de chêne, finition huilée.

**Revêtements muraux intérieurs :** Dans les appartements, plafonds en peinture acrylique blanche, sur les murs une couche de préparation. Carrelage mural partiel en grès cérame 30 x 60cm de teinte beige dans les salles de bain. Dans les communs, plafonds et murs en peinture acrylique blanche.

**Installations sanitaires :** Appareils sanitaires standards blancs, wc suspendus avec chasse encastrée.

**Eau chaude sanitaire :** chaudière centralisée, avec couplage à des panneaux solaires par bâtiment.

**Installations de chauffage :** Chauffage par chaudière centralisée au gaz. Radiateurs standards dans les appartements.

**Installations électriques :** Tableau électrique par appartement. Interrupteurs, prises et points lumineux selon les normes en vigueur.

**Installation de ventilation :** Un groupe de ventilation double flux par bâtiment.

**Installation d'antenne :** Installation de distribution par antennes satellite.

**Aménagements extérieurs :** Accès aux bâtiments en pavés béton. Chemin pédestre en dolomie. Escaliers d'accès en béton.

**Remarque :** La présente brochure est donnée à titre indicatif et est non-contractuelle.





Fonds du Logement  
74, Mühlenweg  
L-2155 Luxembourg  
Tél. 26.26.44-1 - Fax 22.31.31  
[www.fondsdulogement.lu](http://www.fondsdulogement.lu)