

SURFACES COMMERCIALES

*Quartier «Wunnen am Park»
62 et 72, rue Guillaume Capus
à Esch-sur-Alzette*

Des commerces
soigneusement
sélectionnés



BUREAUX



RESTAURANTS



COMMERCES



Et si nous avions l'endroit parfait pour votre activité libérale ?

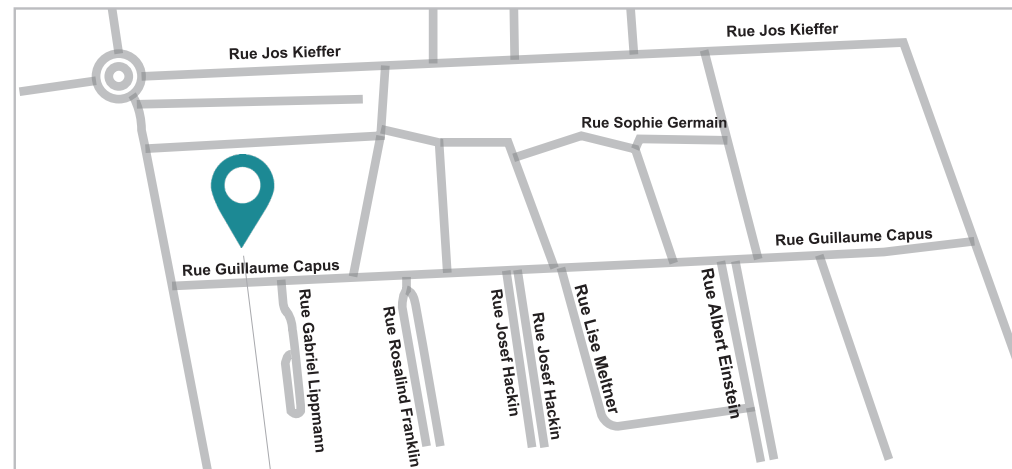
Nous vous proposons cinq espaces commerciaux d'une surface généreuse et fonctionnelle en plein cœur du quartier « Wunnen am Park » à Esch-sur-Alzette.

Situé à deux pas du centre-ville et de Belval, le quartier « Wunnen am Park » se distingue par sa mixité générationnelle, fonctionnelle et sociale, et bénéficie d'une situation privilégiée à proximité des transports publics et des axes routiers.

Avec ses quelque 1.500 habitants, il constitue un véritable lieu de vie, vous garantissant une visibilité idéale pour y développer votre activité.

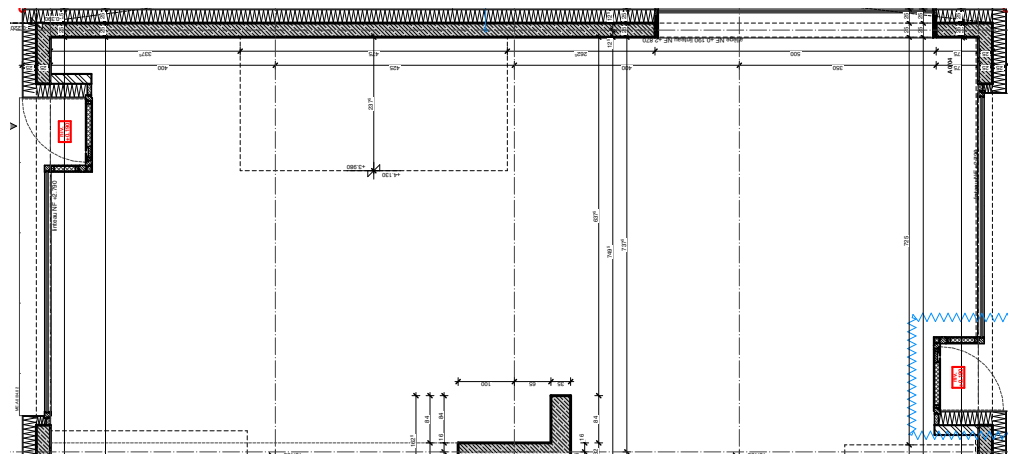


Un emplacement idéal situé au cœur d'un quartier urbain en plein développement



62 et 72 rue Guillaume Capus à ESCH-SUR-ALZETTE

COMMERCE 04

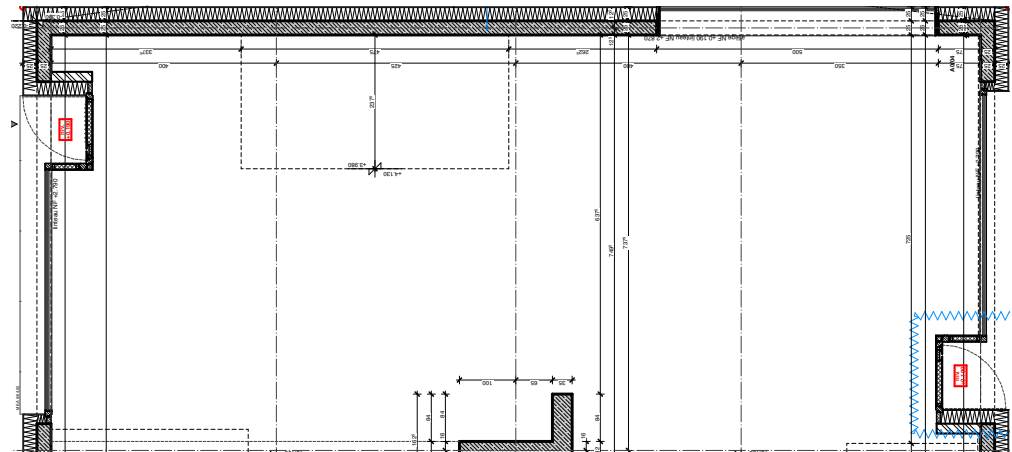


Surface local commercial	117,89 m ²
Surface cave	-
Prix de location	1.768,35 €/mois
État	brut
Accès PMR	oui

Type de commerce souhaité **activité économique ou profession libérale**



COMMERCE 05

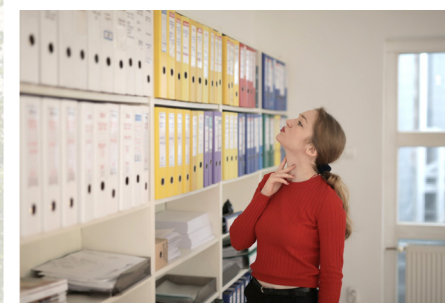
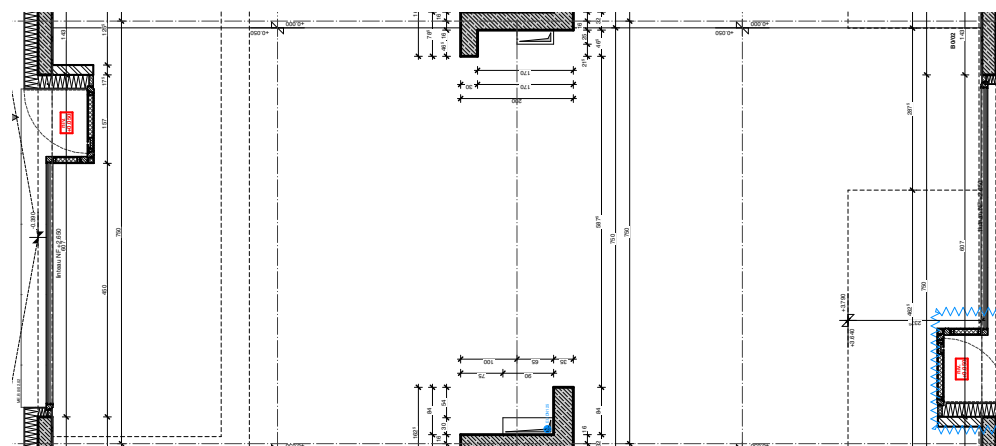


Surface local commercial	117,98 m ²
Surface cave	-
Prix de location	1.769,70 €/mois
État	brut
Accès PMR	oui

Type de commerce souhaité **activité économique ou profession libérale**



COMMERCE 06



Surface local commercial

118,91 m²

Surface cave

-

Prix de location

1.783,65 €/mois

État

brut

Accès PMR

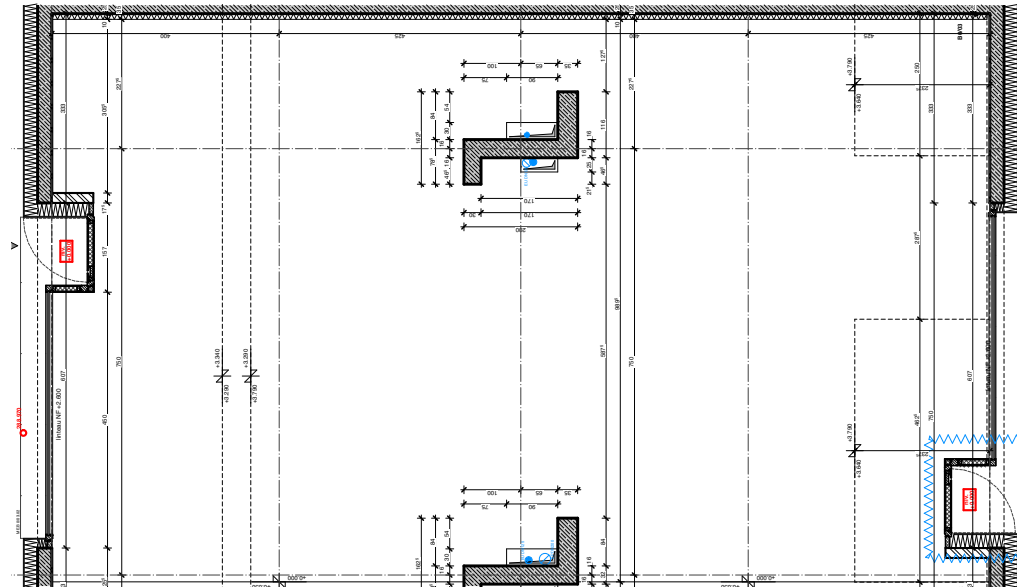
oui

Type de commerce souhaité

**activité économique ou
profession libérale**



COMMERCE 07



Surface local commercial

154,85 m²

Surface cave

-

Prix de location

2.322,75 €/mois

État

brut

Accès PMR

oui

Type de commerce souhaité

**activité économique ou
profession libérale**





CONDITIONS GÉNÉRALES DE LOCATION

CONDITIONS D'OCCUPATION

- être une personne morale ou personne physique exerçant une profession libérale
- occuper les lieux à des fins professionnelles, sociales ou commerciales uniquement
- exercer une activité professionnelle, sociale ou commerciale

TRAITEMENT DU DOSSIER

Les personnes intéressées sont invitées à remettre un dossier de candidature comprenant :

- un formulaire d'intérêt dûment rempli et signé du ou des représentants légaux
- une copie de la carte d'identité, du passeport, ou du titre de séjour en cours de validité des personnes autorisées à engager la société, conformément aux statuts de société
- un dossier de présentation de l'activité qui sera exercée dans les lieux
- une copie des statuts et du certificat de l'enregistrement de la société auprès du Registre de Commerce et des Sociétés et de l'autorisation d'établissement
- un business plan et/ou preuves de financement (ex. extrait de la situation financière)

Contactez-nous dès maintenant :

Fonds du Logement - Service location

 26 26 44 771

 candidatureslocnonsub@fondsdulogement.lu



52, boulevard Marcel Cahen - L-1311 Luxembourg - T 26 26 44-1
accueil@fondsdulogement.lu - www.fondsdulogement.lu